

الجسم النباتي Plant body

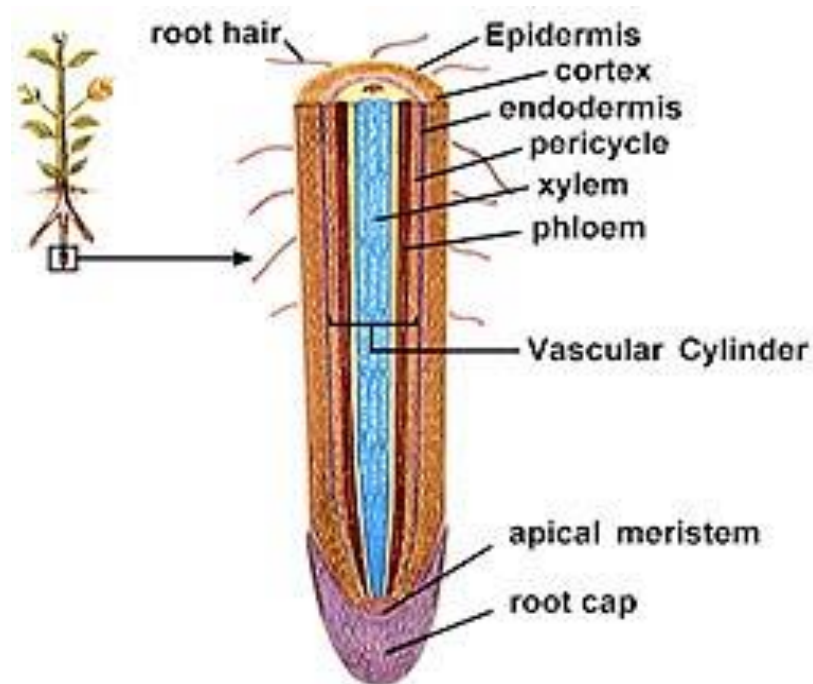
يتألف الجسم النباتي في النباتات الراقية من ملايين الخلايا تختلف عن بعضها في الحجم، الشكل وتراكيبها الوظيفية ومواقعها. ولا توجد بصيغة انفرادية بل توجد متجمعة ومتماسكة لتكون النسيج Tissue وهو مجموعة من الخلايا المقترنة تركيبيا ووظيفيا وذات موقع خاص.

وقد تتجمع هذه الانسجة لتكوين وحدات كبرى في الجسم النباتي، يجمعها مع بعضها البعض استمرار طوبوغرافي Topographic continuity او تشابه وظيفي Physiologic similarity او الصفتين معا فتسمى المجموعات النسيجية الكبرى اسم الانظمة النسيجية ومثالها النظام النسيجي الاساسي Fundamental tissue system والنظام النسيجي الوعائي Vascular tissue system. لقد حاول علماء التشريح تصنيف انواع الخلايا الى مجاميع وانسجة ووضعوا لذلك بالاستناد الى الاسس التالية:

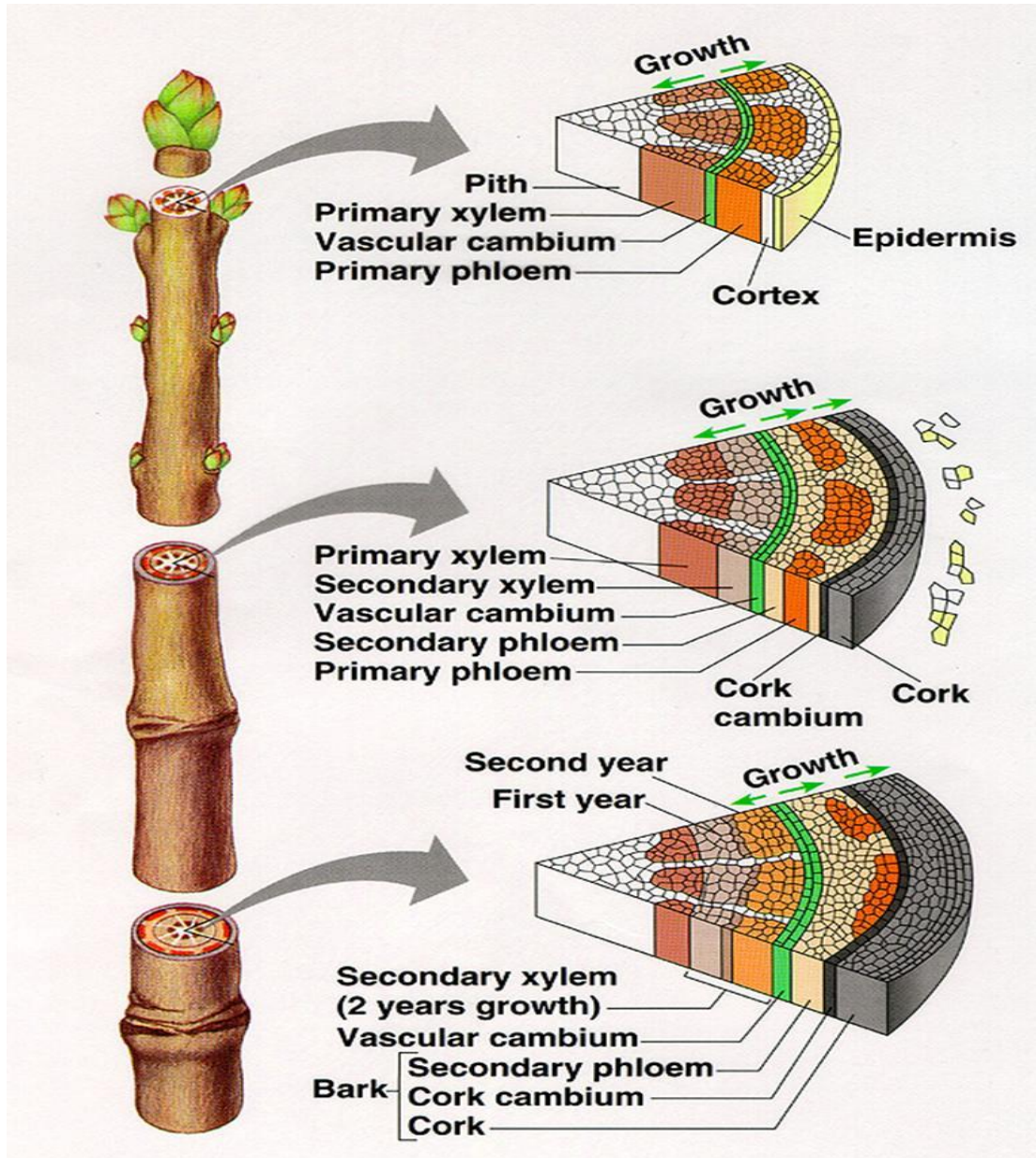
1. موقع النسيج في الجسم النباتي.
2. تركيب الوحدات التي يتألف منها النسيج.
3. وظيفة النسيج
4. أصل نشوء خلايا النسيج ومرحلة نمو هذه الخلايا.

اعضاء الجسم النباتي The organs of the plant body

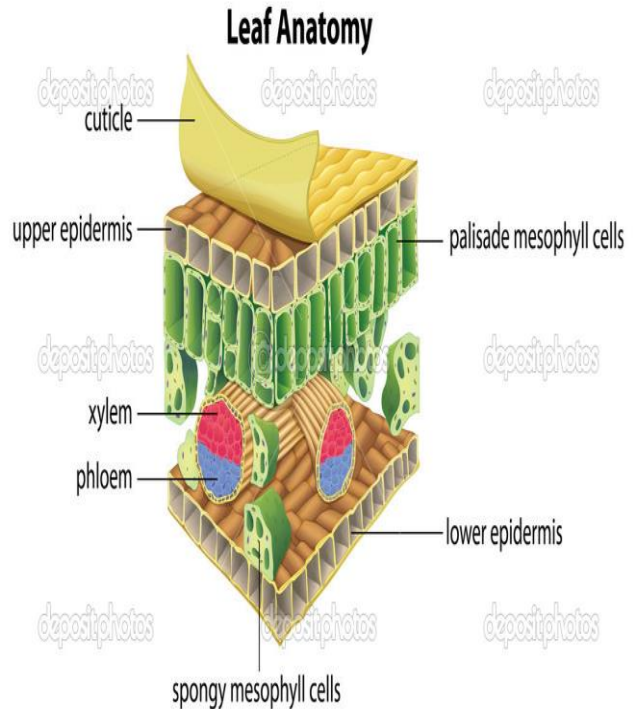
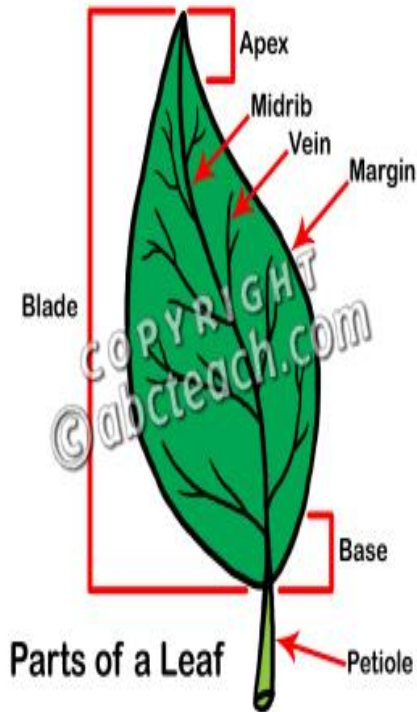
1- الجذر Root



Stem الساق -2



Leaf الورقة -3



Flower الزهرة -4

