

## احجار الزينة

يطلق مصطلح أحجار الزينه على الصخور التي قطعها و نحتها وصقلها بهدف استخدامها في اغراض البناء وذلك لما تتميز به من جمال طبيعي والوان جميله وجذابة وصلابه ومتانه عالية تجعلها مقاومه لعوامل التعريه ويعتمد اختيارها لاغراض البناء على تجانسها من حيث الالوان و الاشكال والنسيج وحجم الحبيبات وخلوها من الشوائب و الشقوق الدقيقة ويمكن التعرف على معظم احجار البناء والزينة لمختلف انواع الصخور المتواجدة في دولة ما وذلك من خلال الخارطة الجيولوجية والدراسات الاستكشافية للثروات الطبيعية التي نفذتها هيئة المساحة الجيولوجية حيث تشكل دراسة احجار البناء واحجار الزينة ولا سيما القريبة من خطوط المواصلات بالاضافه الى طوبوغرافيتها المناسبة لعمل المحاجر الصخرية للاستخراج والتشكيل

## استخدامات أحجار الزينة

استخدام أحجار الزينة في مواد البناء

- 1 - تلبيس الجدران او على واجهات المباني
- 2 - بلاط الارضيات بعد عمل الاختبارات اللازمة
- 3 - بناء المعالم والنصب وخصوصا النصب التذكارية
- 4 - تصنيع احجار ومعالم الطرق واحجار الرصف

## انواع احجار الزينة

تستخدم انواع مختلفة من الصخور النارية و المتحولة والرسوبية كأحجار زينة وأهمها الجرانيت والرخام والحجر الجيري

### 1)الجرانيت

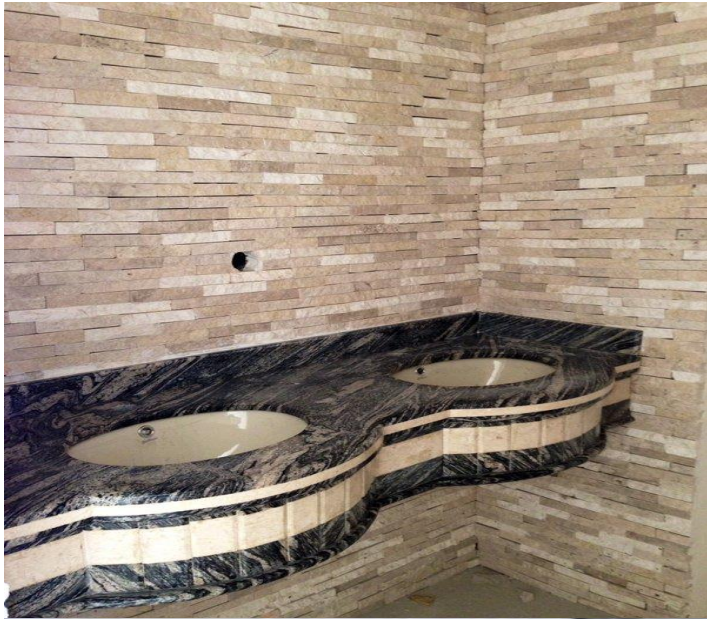
صخر ناري خشن الحبيبات يوجد في الطبيعة بعدة ألوان مختلفة وهو مناسب لجميع تطبيقات احجار الزينة من قص وتلميع ونحت وتشكيل وهنا احتياطات لابد من اخذها في نظر الاعتبار قبل الاستخدام في شروع الجرانيت في اغراض الزينة منها على سبيل المثال قياس درجة الاشعاع ودرجة انبعاث غاز الرادون منها ان وجدت لان بعض

## صخور الجرانيت تكون مشعه غالبا



## (2) الرخام

وهو حجر جيرى متبلور متحول يمتاز بنسيج موزائيكي او سكري ويستخدم في الارضيات والجدران الداخلية للمنازل بشكل اكبر لأنه يتضرر بالعوامل الجوية خاصة الهواء المشبع بالملوحة او بدرجات الحرارة العالية او بكليهما عند استخدامه في الجدران الخارجية





### (3) الحجر الجيري

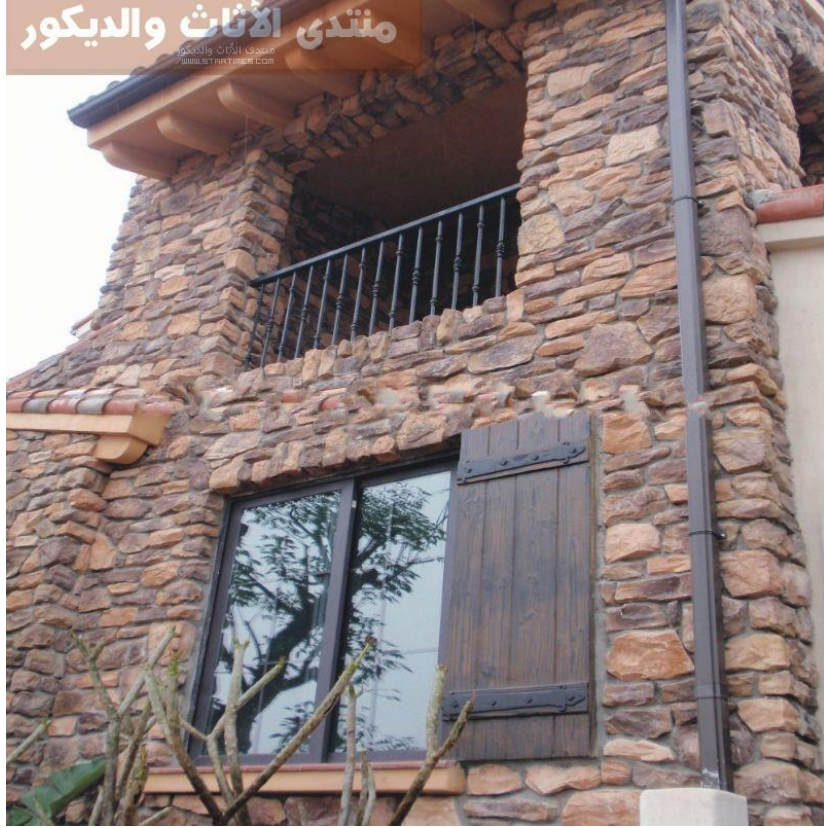
عبارة عن حجر رسوبي كيميائي المنشأ تركيبه الكيميائي من  
كربونات الكالسيوم او كربونات المغنيسيوم وهو محدود في  
الاستخدام وذلك لانخفاض درجة صلابته ومتانته ومقاومته  
للعوامل الجوية وهو يستخدم بشكل رئيسي في الواجهات  
والارضيات كما ويحتوي عدة الوان منها البيج و الكريمي  
والابيض والرمادي والاصفر



#### 4) الحجر الرملي

عبارة عن حجر رسوبي فتاتي كتلي يتألف اساسا من حبيبات الكوارتز المتماسكة بواسطة مادة لاحمة سليكاتية وهو يستخدم بشكل رئيسي كحجر بناء في الجدران او يقطع وينحت ويكون ذا ابعاد ويستخدم لتزيين واجهات المباني





## (5)البازلت

وهو صخر ناري بركاني ناعم التحبب داكن اللون وعالي الصلابة و تستخدم الانواع الكتليه منه بشكل رئيسي في رصف الطرقات و الحدائق نظرا لمتانته وصلادته العالية



## حجر الزلط

يستخدم لعمل الديكورات او احواض الاسماك و الحدائق و ديكور  
وقزاز الارضيات ويستخدم ايضا في التزيين للأرضيات الأسمنية  
و مشايات الحدائق و الممرات و النوافير بأحجامها المختلفة





