



وزارة التعليم العالي والبحث العلمي
جامعة تكريت
كلية العلوم
قسم علوم الكيمياء

البرامج المستخدمة في ترتيب وتنظيم المراجع العلمية

اعداد طالب الدكتوراه
محمد غنام مخلف العبيدي

بأشراف

ا. د. اياد سعدي حميد

تعتبر برامج ادارة المراجع من أهم البرامج التي تساعد الباحث وطالب الدراسات العليا في مسيرته العلمية ،حيث تمكنه من التعامل بكل سهولة ويسر مع الكم الهائل من المراجع ،كما تريحه من عناء التأكد من ترتيب قائمة المراجع وترتيب أسماء المؤلفين وما إلى ذلك من المعاناة التي يصادفها في حالة قيامه باستخدام الطرق التقليدية في إدخال المراجع .توجد عدة برامج لادارة البرامج ويمكن للطالب ا الباحث اختيار ما يناسبه بعد أن يطلع على سعر البرنامج وامكانياته مثل عدد الانماط المتوفرة وعدد المراجع التي يمكن حفظها في المكتبة وامكانية حفظ المكتبة على موقع خاص توفره الشركة المنتجة للبرنامج والدعم المقدم من الشركة المنتجة وكذلك يؤخذ بعين الاعتبار عند اختيار البرنامج نصيحة المشرف أو مسئول مكتبة الجامعة ،وايضا امكانية البحث داخل ملفات pdf المرفقة بمكتبة البرنامج ،وامكانية مزامنة المكتبة مع عدة أجهزة .من أشهر برامج ادارة المراجع :الاندنوت - مندلي - زونيترو - Zotero - Mendeley – EndNote.

تقوم هذه البرمجيات بأنشاء قاعدة بيانات خاصة بالباحث بحيث تكون محتوية على جميع المراجع التي يحتاجها الباحث بالإضافة الى نظام لتوليد قوام انتقائية من المقالات حسب الانماط المحددة من قبل الناشرين والمجلات العلمية. كما ان هذه البرمجيات تعمل بشكل متكامل مع معالجات النصوص بحيث يتم انتاج قائمة مرجعية في الشكل المناسب تلقائيا اثناء قيام كتابة البحوث ،اضافة الى ذلك عادة ما توفر هذه النوعية من البرمجيات امكانية استيراد معلومات المقالات من مصادرها بشكل الي مما يريح الباحث من عناء ادخال معلومات المرجع الى نظام ادارة المراجع الذي يستخدمه. ويمكننا تلخيص ميزات استخدام هذه النوعية من البرمجيات في النقاط الرئيسية التالية :

- تقوم بحفظ معلومات المصادر العلمية المستخدمة في البحث وتوفير امكانية الاقتباس من تلك المراجع مرات عديدة اثناء كتابة البحث كما تسهل عملية الاقتباس اثناء كتابة البحوث حيث كل ما يحتاج القيام به الباحث هو اشارة الى موقع المصدر في مكتبته الخاصة ليقوم البرنامج بعد ذلك بربط الاقتباس بالمرجع المحدد.
- تقوم بأنشاء قائمة المراجع العلمية بشكل تلقائي وذلك حسب الاقتباسات المستخدمة في البحث يتم ذلك من خلال اليه انشاء قائمة المراجع التي تتم بشكل الي عند الانتهاء من كتابة البحث ومن ثم يقوم بتبويب المرجع في قائمة المراجع العلمية في نهاية البحث .
- بالإضافة ومن خلال تحديد نمط المستخدم في تبويب المراجع مثل (APA او MLA) يتم انشاء قائمة المراجع باتباع قوانين ذلك النمط توفر هذه الميزة على وجه الخصوص لأهمية كبيرة للباحث حيث انها تريحه من عناء اتباع قوانين التنسيق المطوبة عند قيام بأنشاء قائمة المراجع .
- توفر امكانية كتابة الملاحظات من قبل الباحث لكل مرجع من تلك الم ا رجع وتقوم بالاحتفاظ بتلك الملاحظات .

- تظهر اهمية هذه البرمجيات بشكل اكبر اثناء كتابة رسالة الماجستير او اطروحة الدكتوراه وذلك لاحتواء هذه النوعية من المؤلفات على عدد كبير من المراجع .

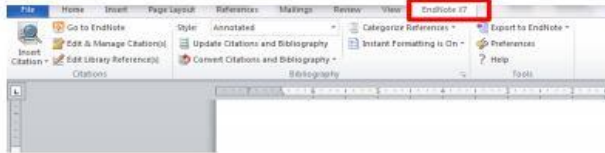
1- برنامج الاندوت لإدارة المراجع

من البرامج الشهيرة في ادارة المراجع الذي ينصح به لكل باحث يعمل على بحوث تحتوي على عدد كبير من المراجع.

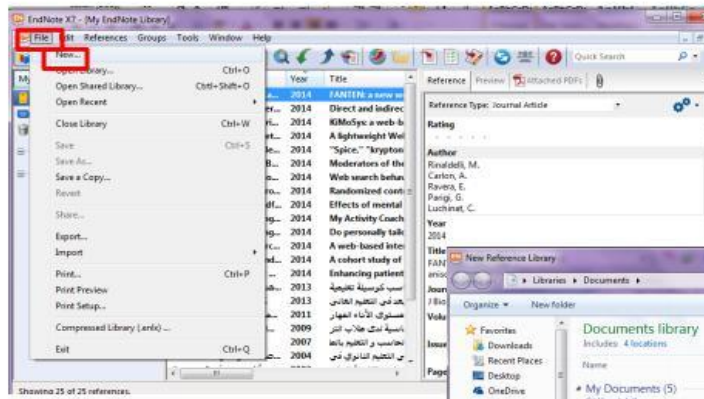
مميزات البرنامج

- برنامج EndNote يجعل من السهل عليك إنجاز عملك بإنشاء الفهارس تلقائياً.
- البحث في قواعد البيانات على الانترنت ،الوصول للمقالات النصية بالكامل.
- EndNote لديه أكثر من 6000 نمط لصياغة المراجع
- يمكنك رفع عدد لا نهائي من ملفات pdf الى مكتبتك في موقع الاندوت على الانترنت
- من أهم المميزات في هذا البرنامج أنه يتيح لك التعاون مع حتى 14 شخص آخر ممن يمكنهم الوصول إلى نفس المكتبة في الوقت الحالي مما يجعل الامر مثاليا للطلبة والاساتذة كذلك ممن يحتاجون إلى العمل معظم الوقت على أجزاء مختلفة من نفس مشروع البحث ويكون كذلك لديك الفرصة للعمل مع الآخرين في مجتمع معلومات جديدة وتحقق تقدماً أسرع مما كنت تطمح بتحقيقه دون هذه الاداة القيمة
- حفظ جميع مراجعك في مكان واحد ويمكنك أيضا فتح أكثر من مكتبة داخل البرنامج
- البحث عن أي مرجع بسهولة باستخدام اسم أحد الكتاب او اي جزء من العنوان تستطيع تقسيم قاعدة بياناتك في البرنامج إلى أقسام مختلفة وحفظ مراجعك طبقاً لرغبتك في استخدامها مستقبلاً مثل المقدمة والباب الاول ...الخ.
- انشاء تلقائي لقائمة المراجع في نهاية المستند
- أثناء الكتابة يقوم البرنامج بترقيم مراجعك واستخدام أي طراز ترغبه لعرضها.
- في حال مسح مرجع يقوم البرنامج مباشرة بإعادة ترقيم مراجعك.
- تستطيع استخدام البرنامج مع برامج الكتابة مثل وورد
- استيراد ملفات pdf من مجلد معين و اضافته للمكتبة مع كافة تفاصيل الملفات
- معظم قواعد البيانات متوافقة مع الاندوت وتضع له رابط تحميل استيراد استشهاد (EndNote into Import) قبل البرامج الأخرى

إنشاء مكتبة خاصة

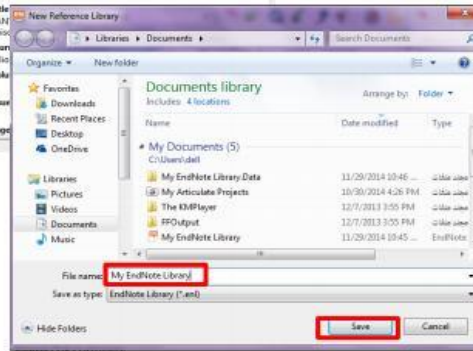


بعد تحميل البرنامج على جهازك
ستظهر ايقونته الخاصة في برامج
معالجات النصوص



لإنشاء مكتبة خاصة
بمراجعتك

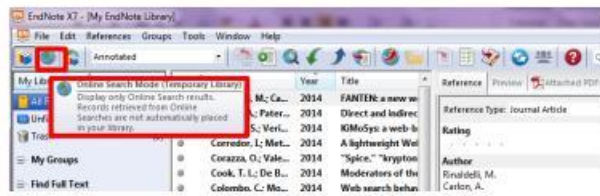
من ملف ثم جديد ثم
اعط مكتبتك اسم وقم
بحفظها



ادراج المراجع الى المكتبة بعدة طرق

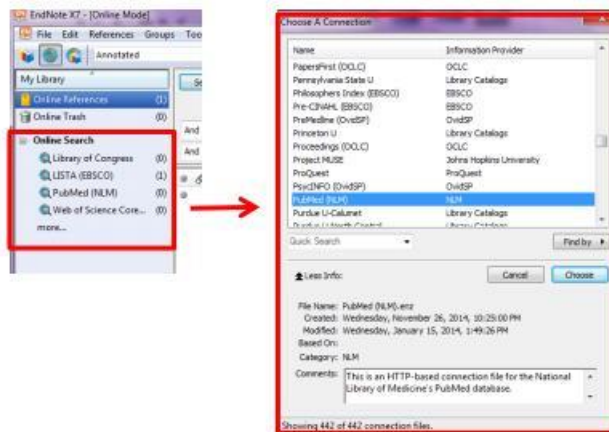


1 الاستيراد من مواقع المكتبات الرقمية من داخل مواقع المكتبات نفسها من خلال خيارات متوفرة هناك مثلا من موقع الباحث العلمي يتوفر خيار Import to EndNote أو استيراد الى EndNote اذا لم يكن هذا الخيار متاحا فيمكن اظهاره من الاعدادات. وتوفر المكتبات الرقمية خيارات مشابهة لذلك.

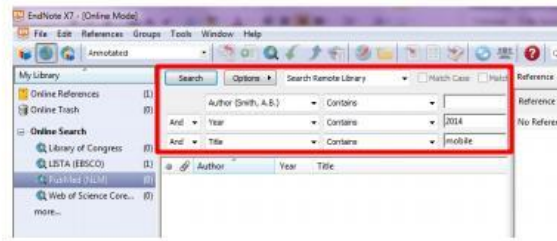


2 يمكن ايضا استيراد مراجع من المكتبات الرقمية باستخدام البرنامج نفسه من خلال ايقونة

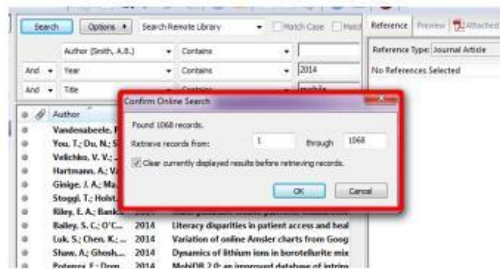
Online Search Mode



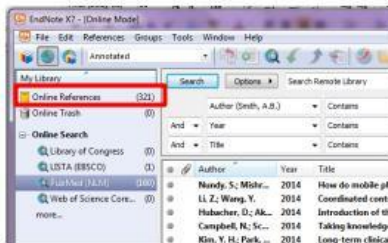
ومن ثم اختيار مكتبة من القائمة المعروضة او اختيار more لتظهر لك قائمة باكثر من 400 مكتبة لتختار منها و المكتبة التي ستختارها ستضاف الى قائمة المكتبات المعروضة في Online Search



يتم بعد ذلك تحديد معايير البحث ومن ثم النقر على بحث



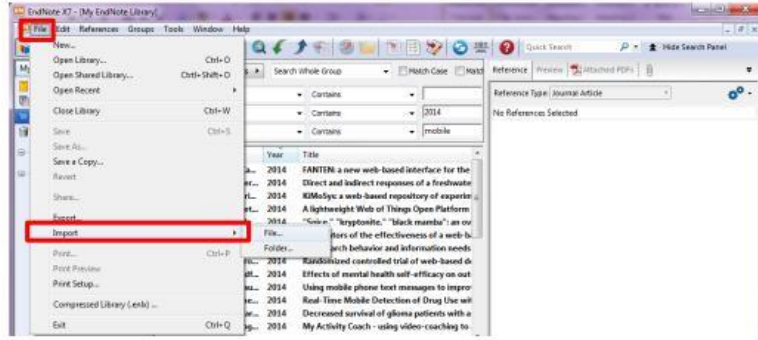
ستظهر نافذة بعدد المراجع التي تتوافق مع معايير البحث



عند النقر على موافق سيتم نقلها الى Online References بشكل



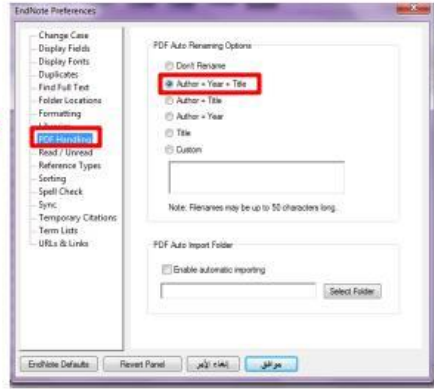
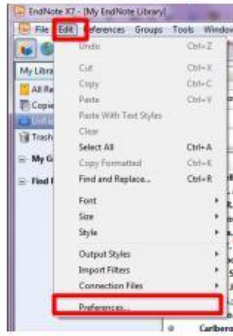
يمكنك بعد ذلك تحديد ما تريد منها ونقله الى مكتبتك الخاصة من خلال Copy to Local Library ايقلونه

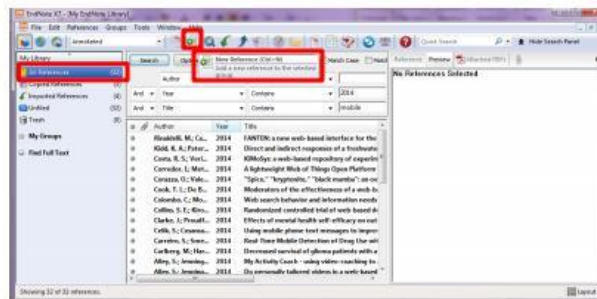


ايضا
3 يمكن نقل
المراجع
المحفوظة لديك
بصيغة PDF الى
المكتبة عن طريق
ملف ثم استيراد
ثم اختيار ملف اذا
كنت ترغب
باستيراد ملف او

مجلد اذا كنت ترغب في استيراد مجلد كامل ومن ثم تحديد المسار المناسب

بل ويمكن للبرنامج ايضا ان يعيد تسمية ملفات الPDF حسب رغبتك كأن يسميها باسم المؤلف
والسنة والعنوان وذلك من خلال قائمة تحرير ثم تفضيلات أو , Edit Preferences





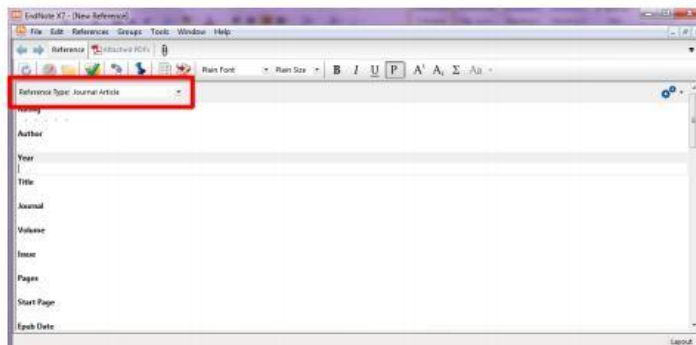
4 ايضا يمكن ادراج مراجع الى
مكتبتك بطريقة يدوية من
ايقونة New Reference

او من قائمة

References , New reference

تأكد من ان المؤشر على قائمة

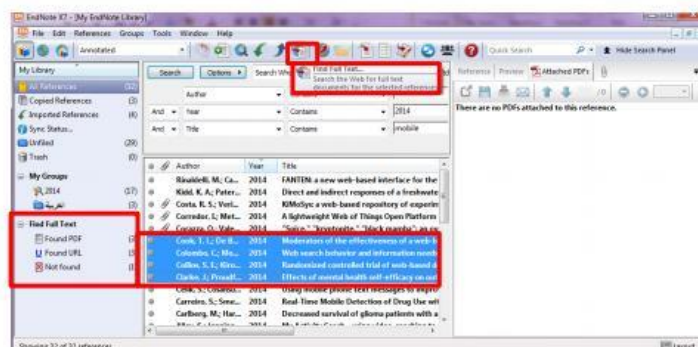
All References



وعندها ستفتح نافذة تتيح
لك ادخال البيانات الخاصة
بالمراجع

يجب اولاً تحديد نوع المراجع
حتى تظهر الخانات
المناسبة لنوع المراجع

البحث عن ملفات النص الكامل



يساعد البرنامج ايضا
بالبحث عن ملفات PDF
للمراجع الموجودة في
مكتبتك من خلال خاصية
البحث

Find Full Text كما يلي:

اولا نقوم بتظليل المرجع
او المراجع التي نريد
الحصول على ملفات PDF
لها ومن ثم ننقر على
ايقونة Find Full Text ثم موافق

بعد الانتهاء من عملية البحث سيعرض النتائج في المجلدات الثلاث

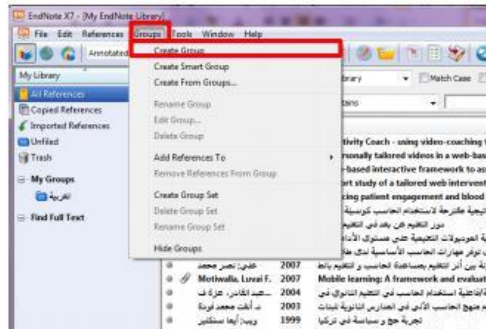
Found PDF للمراجع التي عثر على ملفات لها بصيغة PDF

Found URL للمراجع التي لم يعثر على ملف PDF ولكن عثر على رابط لها

Not Found للمراجع التي لم يعثر لها على اي من الخيارين السابقين

ويتظليل المرجع الذي تم العثور على ملف PDF له يمكننا تظليله ومن ثم النقر على ايقونة Open File لفتح الملف

تنظيم المكتبات الخاصة باستخدام المجموعات



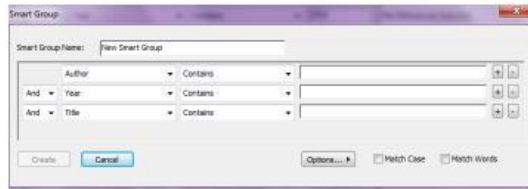
امتلئت المكتبة الان بالكتب ونحتاج الى ترتيبها من خلال قائمة

Group , Create group

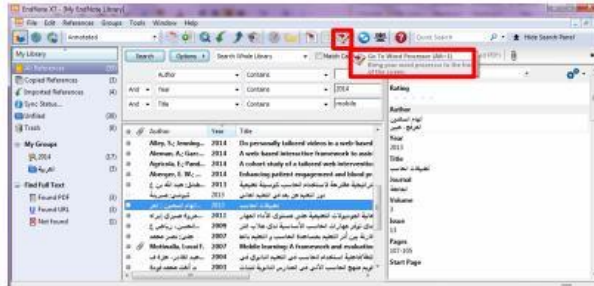
ومن ثم تسمية المجموعة الجديدة ونقل المراجع المناسبة لها من خلال تظليل المرجع وسحبه وافلاته في القائمة

ايضا يمكن انشاء مجموعة ذكية تقوم بتصنيف المراجع تلقائيا حسب معايير بحث مثل معيار السنة او المؤلف من Group , Create Smart Group ومن ثم تحديد معايير البحث وبمجرد انشاء

المجموعة وتسميتها سيتم نقل المراجع التي تنطبق عليها معايير البحث تلقائيا بل وحتى المراجع التي ستم ادراجها مستقبلا اذا كانت تنطبق عليها معايير البحث



اضافة هذه المراجع في برامج التحرير Word Processor



المراجع متوفرة وجاهزة للاستخدام ، وحين الوقت لمعرفة طريقة استخدام التوثيق في برنامج Word Processor

يمكننا الانتقال من EndNote الى ملف الورد من خلال ايقونة Go to Word Processor

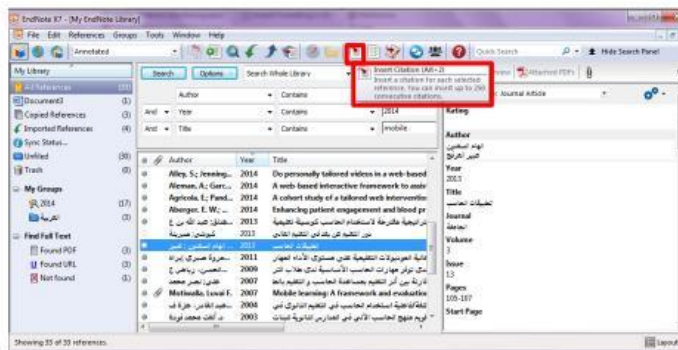


يمكن العودة من برنامج الورد الى EndNote بالنقر على ايقونة Go To EndNote



يجب تثبيت المؤشر في المكان الذي نرغي في اضافة التوثيق به ثم نقر على ايقونة Insert citation

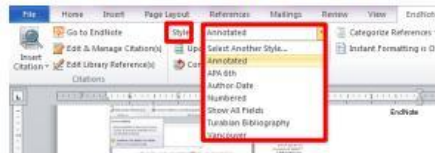
وستفتح نافذة تتيح كتابة كلمة بحث ليتم على اساسها ايجاد المرجع المطلوب ومن ثم اختياره



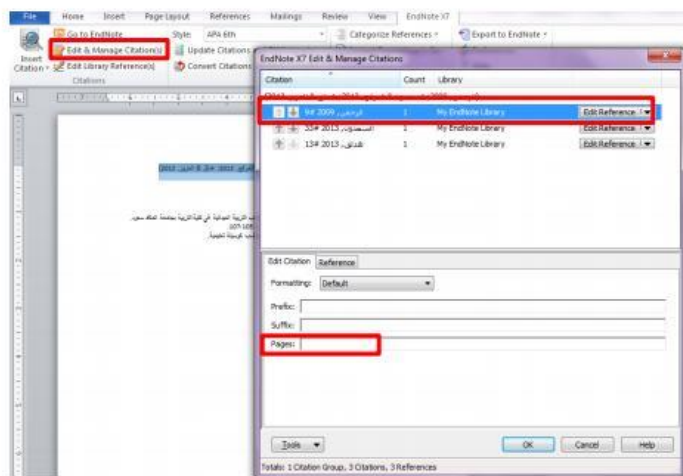
كما يمكن أيضا بعد
تثبيت المؤشر في
الموقع المناسب
الذهاب إلى EndNote
وتظليل المرجع المطلوب
ومن ثم اختيار

Insert citation

كلا الطريقتين يؤدي إلى إدراج التوثيق والمراجع في قائمة المراجع وهي آخر صفحة في الملف



عند تغيير طريقة عرض المراجع من قائمة style
المنسدلة فإن طريقة التوثيق ستتغير تلقائياً



لإضافة رقم الصفحة ،
نثبت المؤشر في مكان
التوثيق ثم نختار أيقونة
Edit & Manage Citation
ونضيف رقم الصفحة في
المكان المخصص ثم
موافق وسيتولى البرنامج
إضافتها في مكان التوثيق

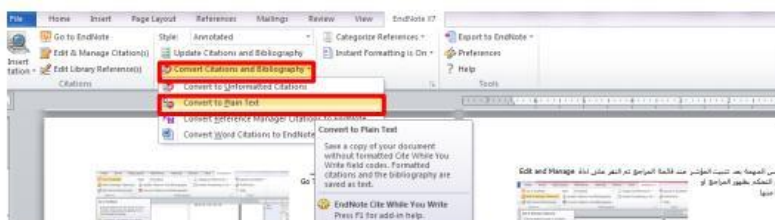


لاضافة اكثر من توثيق لنفس الجملة ، نكرر الخطوات السابقة حيث نثبت المؤشر حيث ذكر المرجع السابق ونضيف مرجع جديد وسيتولى البرنامج ترتيب ظهورهم معا.

كما يمكن اداء نفس المهمة بعد تثبيت المؤشر عند قائمة المراجع ثم النقر على

اداة Edit and Manage citation ومن ثم التحكم بظهور المراجع او اضافة او حذف ايا منها

ولحذف المراجع يفضل حذفها من Edit and Manage citation حتى يتولى البرنامج حذفها بطريقة صحيحة بدلا من ازالة اسم المؤلف مع بقاء رابط المرجع في حال الحذف باستخدام المسح من لوحة المفاتيح



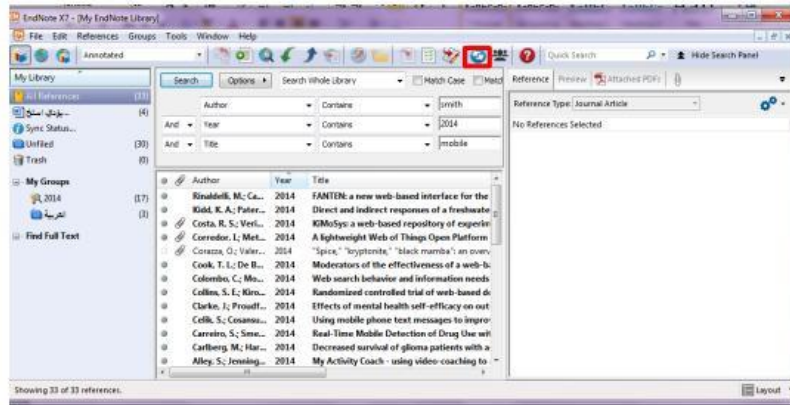
بعد الانتهاء من العمل على ملف الورد والرغبة في ارساله لمجلة مثلا للنشر او للمشرف او

غيره فيجب القيام بخطوة مهمة لضمان امكانية قراءتهم للمراجع بشكل صحيح . لان ملف الورد يتعامل معها على انها كود مرتبط بالمكتبة الخاصة بك. ويتم ذلك من خلال النقر على ايقونة Convert to Plain Text من القائمة المنسدلة و ستلاحظ تغير شكل ظهور التوثيق . يجب ملاحظة انه يجب حفظ الملف باسم اخر بعد عملية التحويل هذه حتى يتسنى لك العودة الى الملف الاصلي في حال الرغبة في التعديل

تزامن المكتبات عبر اجهزة متعددة

يوفر البرنامج خاصية تزامن مكتباتك الخاصة التي انشأتها على جهازك مع مكتباتك التي انشأتها الحساب الالكتروني وتسمح بالوصول اليها من اي مكان من خلال إنشاء حساب في my.endnote.com

وفي كل مرة تحتاج الى اجراء التزامن تنقر على زر التزامن حيث يتم تحديث حسابك لشمل التعديلات الجديدة.



2- برنامج زوتيرو Zotero لإدارة المراجع:

زوتيرو هو برنامج مجاني لإدارة المراجع وترتيبها. مفيد للباحثين يشبه برنامج الإند نوت ومنذلي. يمكن لهذا البرنامج بنقرة واحدة استدعاء المراجع من قواعد البيانات الأكاديمية والمواقع العلمية مثل جوجل الباحث العلمي، بحيث يمكن إدراج المراجع في مستندات المايكروسوفت وورد في أنماط اقتباس محدده

كنمط APA أو Harvard أو MLA وغيرها. زوتيرو برنامج هام للباحثين نظراً لما يقدمه من تبويب للمستند وحفظه في صيغة ال PDF حتى قبل البدء بكتابة الورقة أو الأطروحة البحثية. ومن مميزاته التكامل مع متصفحات الويب على شكل تطبيق مدمج ولديه القدرة على المزامنة عبر الإنترنت، وتوليد الاستشهادات والحواشي والمراجع في النص، فضلاً عن التكامل مع معالجات النصوص المعروفة مثل مايكروسوفت وورد وغيرها. يظهر على شكل أيقونة أعلى المتصفح، وحين تتم عملية البحث عن مواد علمية (كتاب، مقال، أطروحة) على العديد من المواقع مثل فهارس المكتبات، مجلات، جوجل الباحث العلمي، فإنه بالضغط على هذه الأيقونة يحفظ المعلومات المرجعية الكاملة إلى مكتبتك في حسابك على زوتيرو يمكن أيضاً حفظ نسخة من صفحة ويب أو مقالات أكاديمية على شكل نسخة من النص الكامل Pdf، ثم يمكن للمستخدمين إضافة ملاحظات، والعلامات، والملحقات، والبيانات الوصفية الخاصة بهذه المراجع. وتنظم المواد عن طريق واجهة السحب والإفلات وعمل تصنيفات للمراجع، كذلك فإنه بالإمكان البحث في هذه المراجع و مشاركتها مع المتخصصين. يمكن لمستخدمي Zotero توليد الاستشهادات والمراجع من خلال الإضافات المثبتة في برامج معالجة النصوص أو متصفحات الويب، أو مباشرة في موقع Zotero. يمكن استيراد وتصدير الاستشهادات من وإلى العديد من الصيغ.

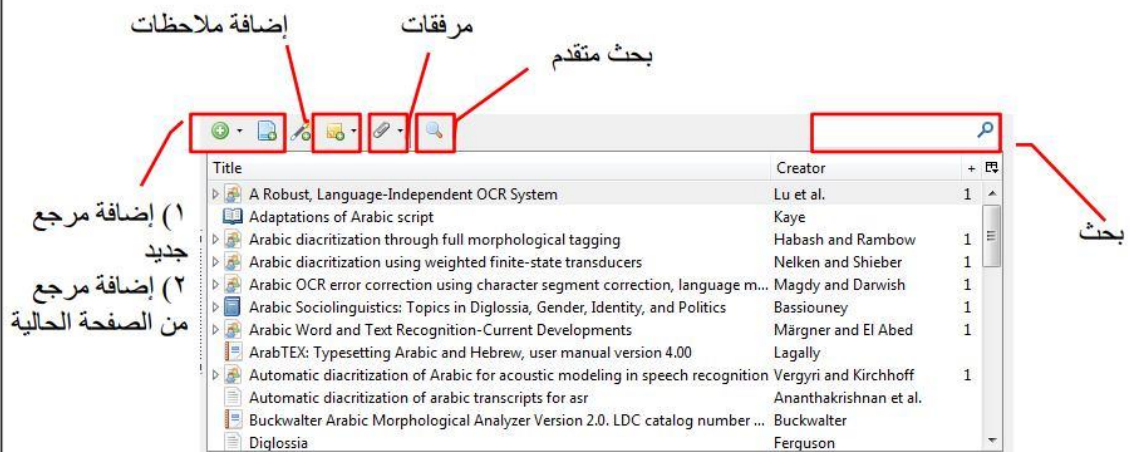
من



المجلدات والمجموعات



المراجع



أنواع المرفقات الممكن تخزينها

• يستطيع زوتيرو تخزين الملفات
في مكتبة المراجع من نوع:



- PDF
- ملفات صوتية
- ملفات فيديو
- صور
- لقطة لصفحة ويب

معلومات المرجع

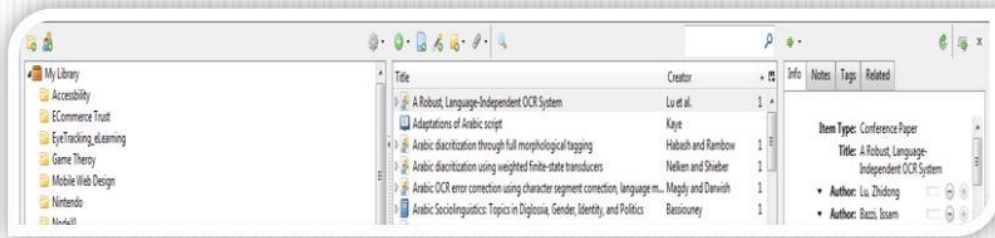
إجراءات متقدمة

مزامنة

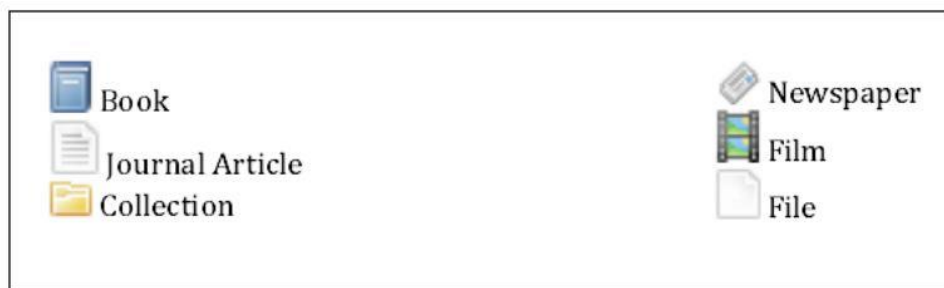
Item Type: Conference Paper
Title: Arabic diacritization through full morphological tagging
Author: Habash, Nizar
Author: Rambow, Owen
Abstract: We present a diacritization system for written Arabic which is ...
Date: 2007
Proceedings Title: Human Language Technologies 2007: The Conference of the North American Chapter of the Association for Computational Linguistics; Companion Volume, Short Papers
Conference Name:
Place: Stroudsburg, PA, USA
Publisher: Association for Computational Linguistics
Volume:
Pages: 53-56
Series: NAACL-Short '07
Language:
DOI:
ISBN:
Short Title:
URL: <http://portal.acm.org/citation.cfm?id=1614108.1614122>
Accessed: 06/م رمضان 1432/م
Archive:
Loc. in Archive: Rochester, New York
Library Catalog: ACM Digital Library
Call Number:
Rights:
Extra: ACM ID: 1614122
Date Added: 06/م رمضان 1432/م
رمضان 1432/م

للاستفادة من خاصية المزامنة لابد من عمل حساب
في موقع زوتيرو

تطبيق شرح الواجهة



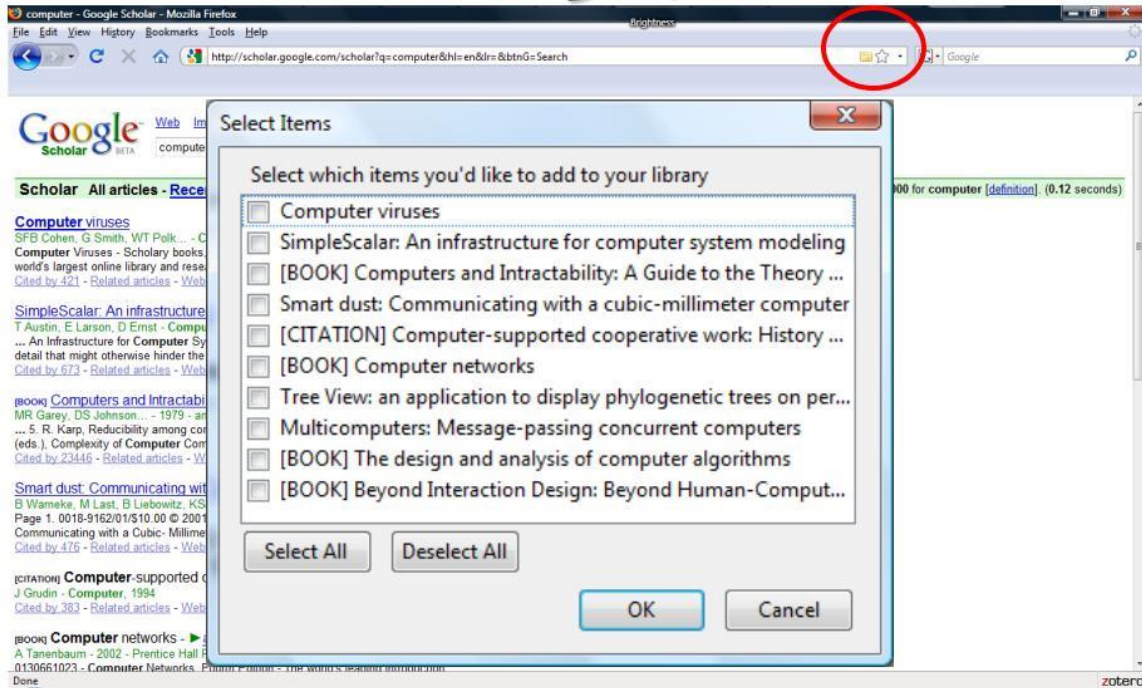
الأيقونات المستخدمة في زوتيرو



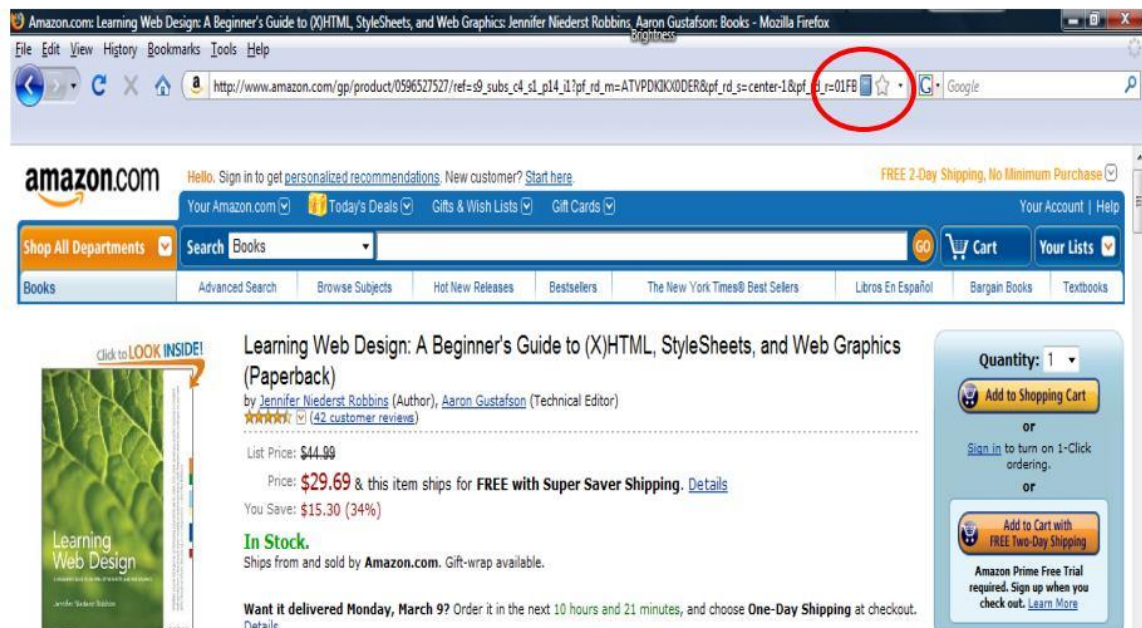
scholar.google.com/scholar?q=computer&hl=en&btnG=Search&as_sdt=1%2C58&as_sdt=on



المجموعات



الكتب



المقالات العلمية

Twitter in academia - Mozilla Firefox

File Edit View History Bookmarks Tools Help

http://portal.acm.org/citation.cfm?id=1454105.1454109&coll=Portal&dl=ACM&CFID=24892025&CFTOKEN=44409971

acm PORTAL

Subscribe (Full Service) Register (Limited Service, Free) Login

Search: The ACM Digital Library The Guide

THE ACM DIGITAL LIBRARY

Feedback

Twitter in academia: a case study from Saudi Arabia

Full text [HTML \(3 KB\)](#)

Source eLearn [archive](#)
Volume 2008, Issue 9 (September 2008) [table of contents](#)
COLUMN: Case studies [table of contents](#)
Article No. 2
Year of Publication: 2008

Author [Hend S. Al-Khalifa](#) King Saud University, Saudi Arabia

Publisher [ACM](#) New York, NY, USA

إضافة معلومات مرجعية لزوتيرو

Twitter in academia - Mozilla Firefox

File Edit View History Bookmarks Tools Help

http://portal.acm.org/citation.cfm?id=1454105.1454109&coll=Portal&dl=ACM&CFID=24892025&CFTOKEN=44409971

acm PORTAL

Subscribe (Full Service) Register (Limited Service, Free) Login

Search: The ACM Digital Library The Guide

THE ACM DIGITAL LIBRARY

Feedback

Twitter in academia: a case study from Saudi Arabia

Full text [HTML \(3 KB\)](#)

Source eLearn [archive](#)
Volume 2008, Issue 9 (September 2008) [table of contents](#)
COLUMN: Case studies [table of contents](#)
Article No. 2
Year of Publication: 2008

Author [Hend S. Al-Khalifa](#) King Saud University, Saudi Arabia

Publisher [ACM](#) New York, NY, USA

zotero

Done

Collections: My Library, Workshop

No tags to display

Display all tags

Filter: 0 tags selected

Deselect all

Title: The Haraway Reader

Creator: Haraway

Notes Attachments Tags Related

View Up Locate

Book

Title: The Haraway Reader

Author: Haraway, Donna Jea...

Abstract:

Series:

Series Number:

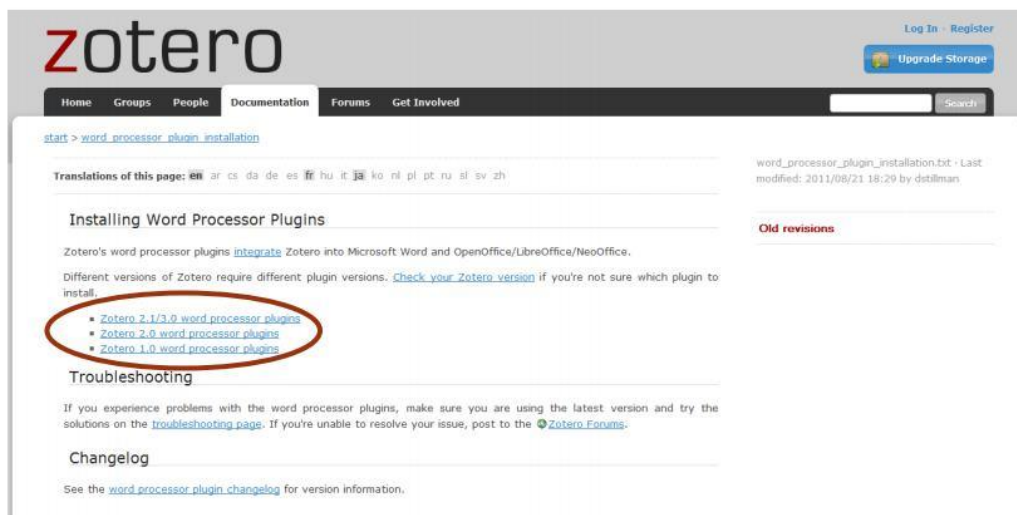
Volume:

of Volumes:

Saving Item...

The Haraway Reader

تركيب الإضافة في وورد



https://www.zotero.org/support/word_processor_plugin_installation

شريط زوتيرو في وورد



ما هي مميزات برنامج مينديلي Mendeley

- ❖ يقوم بتجميع و تنظيم وإدارة جميع ملفات PDF بشكل آلي باستخدام المجلدات و المرشحات و خاصية المسح للتعرف على المؤلف و اسم المجلة الخ.
- ❖ يمكنك من اضافة تعليقات او تظليل نصوص في ملف PDF و حفظها في هذا البرنامج و لن تظهر في برنامج قارئ ال PDF مثل ادوب اكروبات ريدير.
- ❖ يمكنه البحث في كامل المكتبة عن النص المطلوب وإظهار النتائج أثناء الكتابة.
- ❖ تستطيع التجول في المكتبة الخاصة بك عن طريق اسم المؤلف او عنوان الورقة البحثية او اسم المجلة بدون اسماء ملفات غريبة كما يحدث في التخزين التلقائي لملفات PDF عادة.
- ❖ يمكنك من تنزيله على أكثر من جهاز و مزامنة التغييرات بين جميع الأجهزة بسهولة.
- ❖ متوفر على العديد من أنظمة التشغيل و الأجهزة مثل وندوز، ماك، آيفون، آيباد، و اندرويد.
- ❖ والخاصية الأكثر اهمية بالنسبة لنا كباحثين هي إسناد المراجع للنصوص و انشاء قائمة الفهرس بالنمط الذي ترغب به, كما انه متوافق مع برنامج Microsoft word, Mac word و Libreoffice
- ❖ يمكنك من مشاركة Share قائمة المراجع مع زملائك عن طريق انشاء مجموعات خاصة.
- ❖ يعتبر مينديلي ليس فقط برنامج ادارة مراجع, انما يمكن استخدامه كقاعدة بيانات للبحث عن الابحاث المختلفة اذ تحتوي قاعدة بياناته على أكثر من 100 مليون بحث في مختلف المجالات
- ❖ يسمح هذا البرنامج بإضافة الابحاث من أي مكان, من ملفاتك الموجودة في الكمبيوتر, من الانترنت او استيرادها من برامج المراجع الاخرى مثل Endnote®.

عند اتمام التنزيل قم بتسجيل الاشتراك إما من الموقع الالكتروني لمينديلي كما هو موضح بالصورة واكمل التسجيل وتذكر كلمة السر التي أدخلتها و الايميل الذي استخدمته للتسجيل. او يمكن التسجيل بعد اتمام تثبيت نسخة سطح المكتب كما في الصورة

The screenshot shows the 'Create a Mendeley account' page. At the top right, there is a link 'Already on Mendeley? Sign in'. The main heading is 'Create a Mendeley account' with the subtext 'One account for all your research.' Below this is a form with four input fields: 'First name', 'Last name', 'Email address', and 'Password'. The 'Email address' field contains 'gmail.com' and the 'Password' field has masked characters. To the left of the form, there are four blue boxes with Arabic text and red arrows pointing to the corresponding fields: 'ادخل الاسم' (Enter name) points to 'First name', 'ادخل الاسم الثاني' (Enter last name) points to 'Last name', 'ادخل البريد الإلكتروني' (Enter email) points to 'Email address', and 'ادخل كلمة السر التي تريدها' (Enter the password you want) points to 'Password'. At the bottom right of the form is a blue button labeled 'Continue >'. To the right of the button, there is a red arrow pointing to it with the text 'ثم اضغط هنا' (Then click here).

Already on Mendeley? Sign in

Create a Mendeley account

One account for all your research.

ادخل الاسم

ادخل الاسم الثاني

ادخل البريد الإلكتروني

ادخل كلمة السر التي تريدها

First name:

Last name:

Email address: gmail.com

Password: *****

ثم اضغط هنا

Continue >

تشغيل البرنامج: الان و قد قمت بتنزيل ميندلي على سطح المكتب قم بفتح البرنامج بالضغط على ايقونته و ستظهر لك الواجهة التي بالصورة 3 أسفله. عليك بتسجيل الدخول مستخدما الايميل و كلمة السر التي استخدمتها لتسجيل الاشتراك. كما يمكنك تسجيل الاشتراك من هنا اذا رغبت عوضا عن الخطوة السابقة بالأعلى.

Welcome to Mendeley Desktop

Welcome to Mendeley Step 1 of 2

تسجيل الدخول

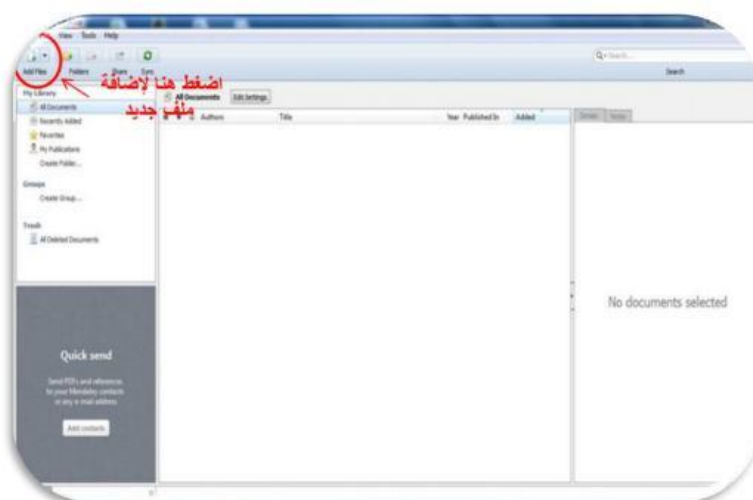
E-mail

Password

تسجيل اشتراك جديد

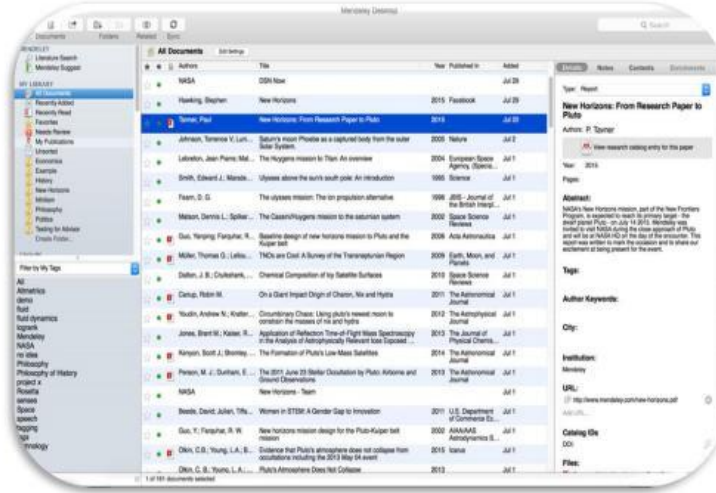
Register Login

تستطيع الان استخدام البرنامج و اضافة ملفات جديدة الى مكتبتك.
ستظهر لك الواجهة التالية و عليك بإضافة ملف عن طريق النقر على **add**
file or add folder كما في الصورة



بعد اضافة المستندات (PDF OR WORD document) سيكون

شكل واجهة مينديلي سطح المكتب كما في الصورة



يمكنك الان تنظيم المكتبة عن طريق انشاء مجلدات خاصة بكل موضوع
مثلا أو تحديد مستندات كمفضلات بالضغط على علامة النجمة المقابلة لكل
مستند. كما يمكنك اعادة ترتيبها حسب التسلسل الزمني للنشر او حسب
الترتيب الابجدي للمؤلفين او وفقا لاسم المجلة الناشرة.

4- اداة الBib TeX المكملة لنظام اعداد الوثائق LaTeX : ويتلخص ما يلي:

- مفتوحة المصدر وتتوفر من خلال مترجم ال - Latex والذي يعرف باسم Mike Tex في نظام التشغيل ويندوز كما يتوفر مترجم ال Mike Tex \ بشكل مجاني .
- لا تعمل بشكل مستقل ولكنها تعمل من خلال محرر النصوص الخاص بإنشاء وثائق ال Pdf الذي يعرف باسم LaTeX .
- من خلال استخدامها مع محرر النصوص LaTeX تقوم هذه الاداة بإنشاء قائمة تظهر في نهاية البحث تحتوي على جميع الم ا رجع التي يتم اقتباسها في متن البحث .
- توفر إمكانية تحديد النمط او التنسيق الم ا رد استخدامه اثناء عرض قائمة المراجع مثل اسلوب APA او MLA وغيرها .
- لا توفر إمكانية تنظيم ملفات ال pdf المحتوية على ال pdf .
- تعمل تحت نظام التشغيل - Unix وكذلك ال Linux ومن الممكن استخدامها مع نظام التشغيل Windows من خلال استخدام احد بيئات التطوير المتكاملة التي توفر امكانية
- انشاء وثائق pdf من خلال نظام التشغيل windows مثل بية ال TexnicCenter

المصادر:

- 1- أساسيات برنامج ادارة المراجع ENDNOTEX7 , <https://padlet.com/ehmuda67> , د. محمد احمد حموده , قسم الرياضيات/ كلية العلوم - زليتن / الجامعة الأسمرية.
- 2- تبويب المراجع العلمية بإستخدام برنامج EndNote, د. غادة معتوق النفيعي, كلية علوم الحاسب الآلي والمعلومات/ جامعة الملك سعود.
- 3- التوثيق المرجعي باستخدام برنامج MENDELEY , د. نبيل أبو كف قسم وقاية النبات / كلية الزراعة/ جامعة تشرين.