

Kingdom : Monera

Division : Cyanophycophyta

Class : Cyanophycophyceae

Order (2) : Chroococcales

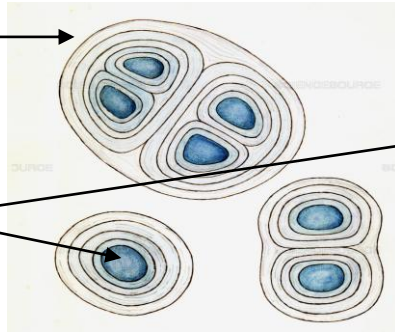
Family : Chroococcaceae

1- Genus : *Chroococcus* sp.*** الصفات العامة لـ *Chroococcus* :**

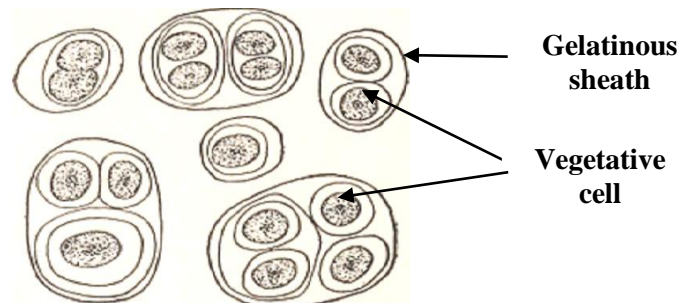
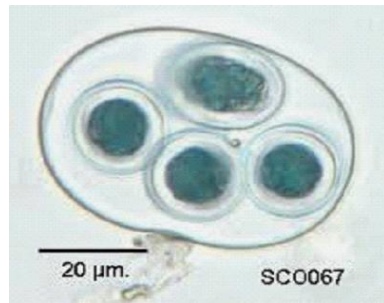
- 1- طحلب أحادي الخلية.
- 2- تتواجد بشكل مستعمرات متعددة الخلايا بين (2-8) أو 16 خلية . وتكون الخلايا كروية الشكل أما الخلايا الحديثة الانقسام نصف دائرية .
- 3- يحاط جسم الطحلب عادة بغلاف جيلاتيني سميك عديم اللون .

Gelatinous sheath

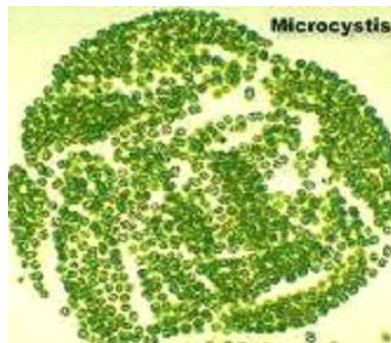
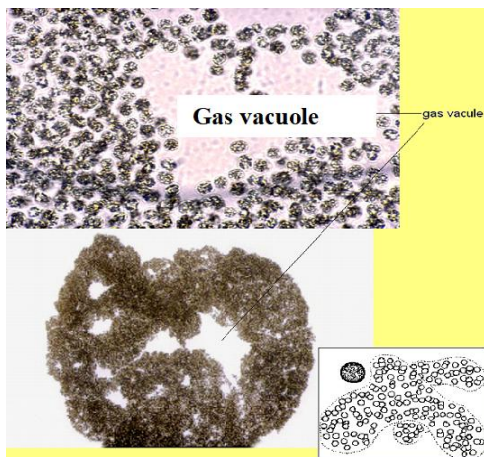
Vegetative cell

2- Genus : *Gleocapsa* sp*** الصفات العامة لـ *Gleocapsa* :**

- 1- طحلب يشبه الـ *Chroococcus* حيث يكون احادي الخلية او بشكل مستعمرات تتراوح خلاياه بين (2-8) خلية ، وتكون الخلايا الحديثة الانقسام دائرية الشكل وبذلك يمكن تمييزها عن جنس الـ *Chroococcus* .
- 2- الغلاف الجيلاتيني المحيط بالجسم يكون سميك وقد يكون محبب ويكون عادة ملون (اخضر ، احمر ، ازرق ، بنفسجي).

3-Genus: *Microcystis* sp.*** الصفات العامة لـ *Microcystis* :**

- 1- توجد بشكل مستعمرات قد تكون دائرية منتظمة أو اهليجية الشكل أو متطاولة غير منتظمة .
- 2- تكون الخلايا كروية الشكل أو متراصة داخل الوسط الهلامي في المستعمرة .
- 3- الخلايا قد تكون ملونة (أسود ، أحمر) وذلك لأحتوائها على الفجوات الغازية gas vacuole .



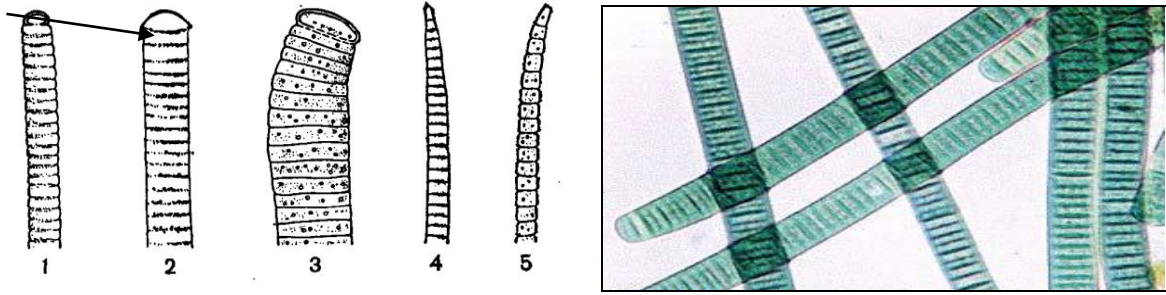
Order (2) : Oscillatoriales

Family : Oscillatoriaceae

1- Genus : *Oscillatoria* sp.**الصفات العامة لـ *Oscillatoria* :**

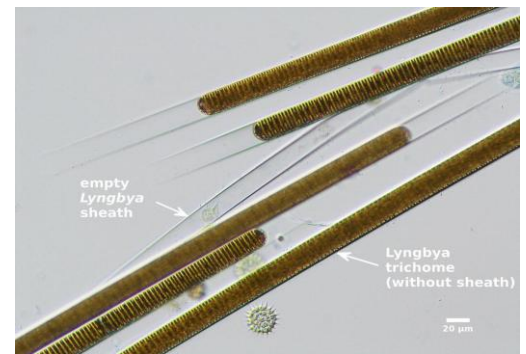
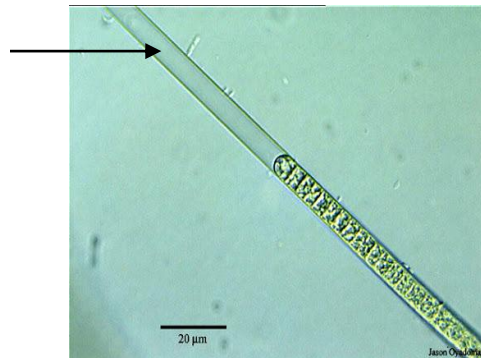
- 1- إنها من الطحالب الخيطية ، غير متفرعة .
- 2- يكون الغلاف الجيلاتيني المحيط بالجسم غير موجود او مفقود . كما يفتقر الى وجود الحويصلة المغايرة heterocystis والخلية الساكنة . akinete
- 3- يكون عرض الخلايا الخضرية في اغلب الانواع اكثر من طولها . وفي انواع اخرى يكون طول الخلايا اكثر من عرضها .
- 4- اما الخلية الطرفية او القمية فقد تكون دائرية او مستدقة او محدبة او ابرية او تنتخن قمة الخلايا مكونة تركيب يشبه القبة calyptra .
- 5- وقد تحتوي خلاياها على الفجوات الغازية .

calyptra

اشكال قمم الخلية الطرفية في جنس *Oscillatoria*2- Genus : *Lyngbya* sp.*** الصفات العامة لـ *Lyngbya* :**

يشابه صفاتها لطحلب الـ *Oscillatoria* من حيث شكل الجسم وشكل الخلايا وكذلك انعدام خلية الحويصلة المغايرة والخلية الساكنة إلا انه يمكن التمييز بينهما عن طريق الغلاف الجيلاتيني السميك الذي يكون في الغالب ملون ويمتد إلى ما بعد الخلايا .

Gelatinous sheath

3- Genus : *Spirulina* sp.**الصفات العامة لـ *Spirulina* :**

- 1- إنها من الطحالب الخيطية ، غير متفرعة .
- 2- يتميز جسمه بأنه يكون ملتف بشكل حلزوني وتتعدم فيه الحواجز الخلوية . ويختلف طولها وعدد لفاته وسمكها حسب النوع . فالأنواع الطويلة دلالة على تلوث المياه ، والمسافة بين اللفات وسمك اللفة تستعمل لتمييز الأنواع .
- 3- يتميز بحركته السريعة .

